

WYCENA I ZAKRES BUDOWY DOMU

PROJEKT: JULIA – dom parterowy

[LINK DO PROJEKTU JULIA](#)

POWIERZCHNIA: 166,1 m2 pow. netto – 123,7m2 pow. mieszkalnej, garaż 36m2 +6,3m2 dod.

TECHNOLOGIA: SZKIELET STALOWY - LINK

STANDARD WYKONANIA: Deweloperski – dom z zewnątrz gotowy z fundamentem i instalacjami

WERSJA: AMBITION + REKUPERACJA, OBJAŚNIENIE: <http://brokerbudowydomow.pl/wyceny-i-promocje/#>

STANDARD ENERGETYCZNY BUDYNKU: ENERGOOSZCZĘDNY $\approx 40 \text{ kWh}/(\text{m}^2 \cdot \text{rok})$

CENA ZA DOM – 363.260zł + 8% VAT CENA: ZA 1m2 – 2187 zł + 8% VAT

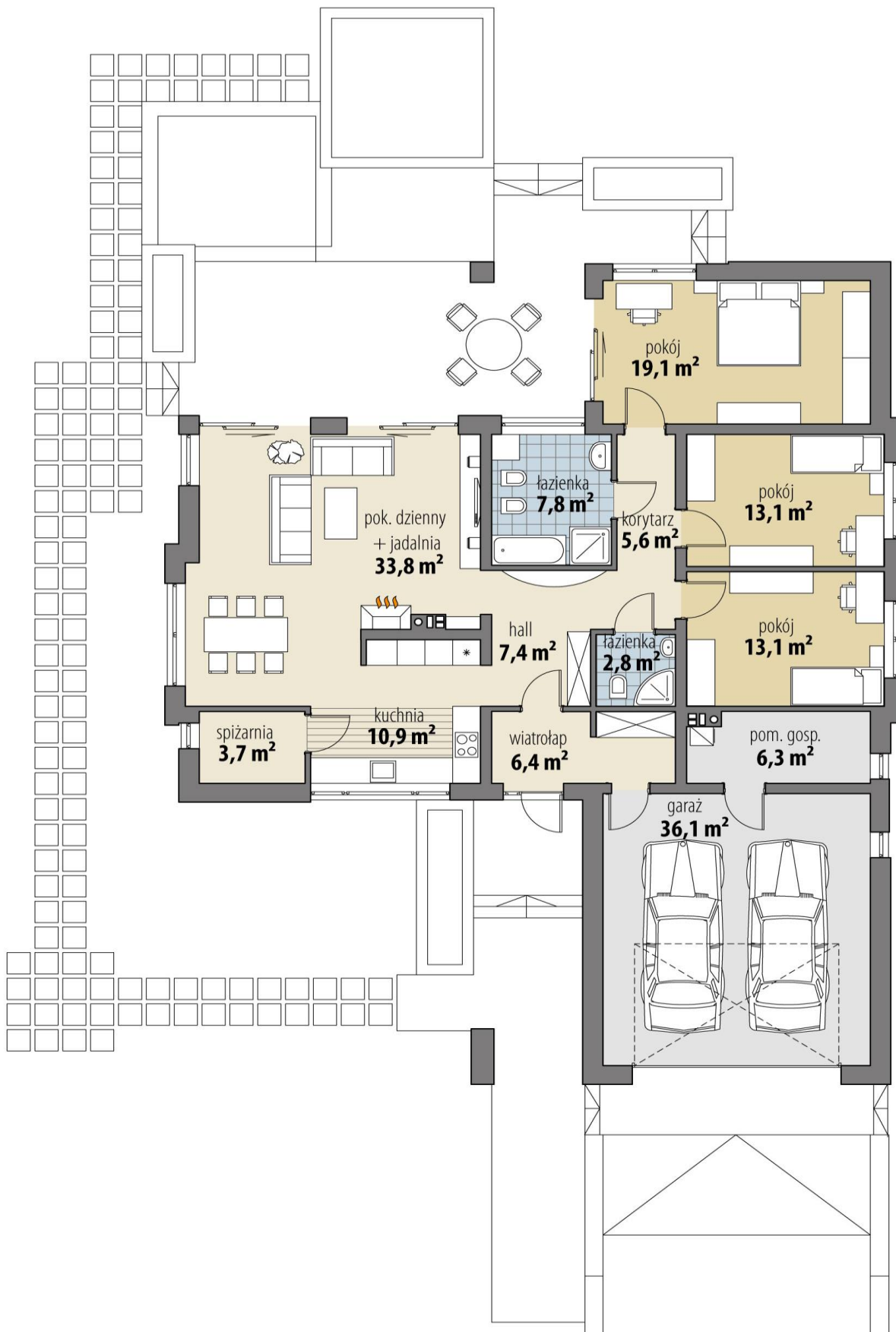
WSTĘPNA OFERTA NA:** Budowę domu jednorodzinnego Julia

NR OFERTY: O-2017-214
DATA OFERTY:
DOTYCZY ZAPYTANIA :
WAŻNOŚĆ OFERTY:
PŁATNOŚĆ: do uzgodnienia

POW. UŻYTKOWA NETTO: 123,7+6,3+36,1= 166,10 m2
POW. ZABUDOWY: 234,30 m2
STAN: deweloperski
STANDARD: energooszczędny $\approx 40 \text{ kWh}/\text{m}^2/\text{rok}$
CZAS REALIZACJI: ok. 3 miesiące

WARTOŚĆ OFERTY* :** 363 260,00 PLN+VAT





ZAKRES: wg tabeli

1	Płyta fundamentowa	Grubość	Zakres
1.1	Przylączy instalacyjne w obrębie płyty	-	TAK
1.2	Wymiana gruntu w obrysie budynku	400 mm	TAK
1.3	Poziome rozprowadzenie kanalizacji, wyprowadzenie powyżej poziomu posadzki, wykonanie wymaganych przepustów	-	TAK
1.4	Zasypanie wykopu kruszywem oraz jego odpowiednie zagęszczenie	400 mm	TAK
1.5	Podkład betonowy z betonu B7,5 lub stabilizacja	50 mm	TAK
1.6	Izolacja pozioma przeciwwilgociowa z dysperbitu	0,2 mm	TAK
1.7	Izolacja termiczna styropianem twardym EPS 200	180 mm	TAK
1.8	Izolacja pozioma folią fundamentową wywiniętą na wysokość szalunku	0,2 mm	TAK
1.9	Szalunek ze styropianu 0,033	120 mm	TAK
1.10	Izolacja pionowa zewnętrzna folią kubelkową	0,2 mm	TAK
1.11	Zbrojenie rozproszone z belką obwodową Ø12	-	TAK
1.12	Betonowanie płyty betonem B25	250 mm	TAK

2	Ściana zewnętrzna	Grubość	Zakres
2.1	Tynk mineralny na siatce	-	TAK
2.2	Elewacja drewniana	-	-
2.3	Elewacja kamienna	-	-
2.4	Izolacja termiczna styropianem 0,033	150 mm	TAK
2.5	Folia wiatroizolacyjna	0,2 mm	TAK
2.6	Płyta OSB3	15 mm	TAK
2.7	Profil stalowy	150 mm	TAK
2.8	Izolacja termiczna i akustyczna z wełny mineralnej	150 mm	TAK
2.9	Folia paroizolacyjna	0,2 mm	TAK
2.10	Płyta OSB3	15 mm	TAK
2.11	Płyta gipsowo-kartonowa szpachlowana, gruntowana i malowana jednokrotnie na biało	12,5 mm	TAK

3	Ściana wewnętrzna nośna / działowa	Grubość	Zakres
3.1	Płyta gipsowo-kartonowa szpachlowana, gruntowana i malowana jednokrotnie na biało	12,5 mm	TAK
3.2	Folia paroizolacyjna	0,2 mm	TAK
3.3	Płyta OSB3	15 mm	TAK
3.4	Profil stalowy - ściany nośne	150 mm	TAK
3.5	Izolacja termiczna i akustyczna z wełny mineralnej - ściany nosne	150 mm	TAK
3.6	Profil stalowy - ściany działowe	100 mm	TAK
3.7	Izolacja termiczna i akustyczna z wełny mineralnej - ściany działowe	100 mm	TAK
3.8	Folia paroizolacyjna	0,2 mm	TAK
3.9	Płyta OSB3	15 mm	TAK
3.10	Płyta gipsowo-kartonowa szpachlowana, gruntowana i malowana jednokrotnie na biało	12,5 mm	TAK

4	Strop	Grubość	Zakres
4.1	Wylewka wyrównująca	50 mm	TAK
4.2	Płyta OSB3	22 mm	TAK
4.3	Folia izolacyjna	0,2 mm	TAK
4.4	Płyta OSB3	22 mm	TAK
4.5	Profil stalowy	254 mm	TAK
4.6	Izolacja termiczna i akustyczna z wełny mineralnej	150 mm	-
4.7	Dodatkowa izolacja termiczna i akustyczna z wełny mineralnej	100 mm	TAK

4.8	Konstrukcja systemowa do zabudowy płytami	50 mm	TAK
4.9	Folia paroizolacyjna	0,2 mm	TAK
4.10	Płyta gipsowo-kartonowa	12,5 mm	TAK
4.11	Płyta gipsowo-kartonowa szpachlowana, gruntowana i malowana jednokrotnie na biało	12,5 mm	TAK

5	Dach skośny	Grubość	Zakres
5.1	Blachodachówka, kolor standardowy	-	TAK
5.2	Obróbki blacharskie w kolorze dachu	-	TAK
5.3	Rynny i rury spustowe PCV	-	TAK
5.4	Podbitka PCV	-	TAK
5.5	Łaty dachowe drewniane	50 mm	TAK
5.6	Kontrłaty drewniane	50 mm	TAK
5.7	Izolacja termiczna styropianem 0,038	50 mm	TAK
5.8	Folia dachowa	0,2 mm	TAK
5.9	Płyta OSB3	22 mm	TAK
5.10	Profil stalowy	150 mm	TAK
5.11	Izolacja termiczna i akustyczna z wełny mineralnej	150 mm	-
5.12	Dodatkowa izolacja termiczna i akustyczna z wełny mineralnej	100 mm	-
5.13	Konstrukcja systemowa do zabudowy płytami	100 mm	-
5.14	Folia paroizolacyjna	0,2 mm	-
5.15	Płyta gipsowo-kartonowa	12,5 mm	-
5.16	Płyta gipsowo-kartonowa szpachlowana, gruntowana i malowana jednokrotnie na biało	12,5 mm	-

6	Stropodach	Grubość	Zakres
6.1	Papa nawierzchniowa	0,2 mm	-
6.2	Obróbki	-	-
6.3	Rynny i rury spustowe PCV	-	-
6.4	Papa podkładowa	0,2 mm	-
6.5	Izolacja termiczna wełną dachową 0,038	100 mm	-
6.6	Folia dachowa	0,2 mm	-
6.7	Płyta OSB3	22 mm	-
6.8	Profil stalowy	254 mm	-
6.9	Izolacja termiczna i akustyczna z wełny mineralnej	150 mm	-
6.10	Dodatkowa izolacja termiczna i akustyczna z wełny mineralnej	100 mm	-
6.11	Konstrukcja systemowa do zabudowy płytami	50 mm	-
6.12	Folia paroizolacyjna	0,2 mm	-
6.13	Płyta OSB	12 mm	-
6.14	Płyta gipsowo-kartonowa szpachlowana, gruntowana i malowana jednokrotnie na biało	12,5 mm	-

7	Stolarka	Grubość	Zakres
7.1	Okna PCV energooszczędne, profil siedmiokomorowy, potrójne szklenie 0,7 W/m ² K, kolor standardowy	-	TAK
7.2	Okna dachowe z kołnierzem, kolor standardowy	-	TAK
7.3	Parapety zewnętrzne stalowe powlekane w kolorze dachu	-	TAK
7.4	Parapety wewnętrzne PCV białe	-	TAK
7.5	Drzwi wejściowe stalowe laminowane pełny panel, kolor standardowy	-	TAK
7.6	Drzwi techniczne stalowe laminowane pełny panel, kolor standardowy	-	-
7.7	Brama garażowa segmentowa z napędem	-	TAK

8	Schody	Grubość	Zakres
8.1	Schody wewnętrzne drewniane	-	-

9	Instalacja gazowa	Grubość	Zakres
9.1	Wykonanie wewnętrznej instalacji gazowej do kotła z rur stalowych bez szwu	-	-

10	Instalacja wodno-kanalizacyjna	Grubość	Zakres
10.1	Wykonanie instalacji kanalizacji wewnętrznej poziomej i pionowej z rur PCV bez białego montażu	-	TAK
10.2	Wykonanie instalacji wody do punktów czerpalnych wg. projektu z rur PCV bez białego montażu	-	TAK
10.3	Wykonanie instalacji wody deszczowej	-	-
10.4	Wykonanie przydomowej oczyszczalni ścieków	-	-
10.5	Wykonanie studni głębinowej bez pompy	-	-
10.6	Wykonanie systemu recyklingu wody szarej	-	-

11	Instalacja centralnego ogrzewania	Grubość	Zakres
11.1	Rozprowadzenie instalacji c.o. wg projektu (system rozdzielaczowy lub trójnikowy) z rur PEX/AL../PEX w izolacji	-	-
11.2	Ogrzewanie podłogowe - jeden obwód na kondygnację	-	TAK
11.3	Grzejniki panelowe z głowicami termostatycznymi	-	-
11.4	Grzejniki łazienkowe z głowicami termostatycznymi	-	TAK
11.5	Piec kondensacyjny dwufunkcyjny z zasobnikiem 120 l	-	-
11.6	Pompa ciepła powietrzna	-	-
11.7	Kominiek z płaszczem wodnym	-	-

12	Instalacja elektryczna	Grubość	Zakres
12.1	Rozprowadzenie instalacji elektrycznej od skrzynki bezpiecznikowej domu	-	TAK
12.2	Montaż puszek elektrycznych pod podwójne gniazda elektryczne	-	TAK
12.3	Wykonanie punktów oświetleniowych	-	TAK
12.4	Wyprowadzenie przewodu elektrycznego do oświetlenia zewnętrznego (włącznik wewnątrz domu)	-	TAK
12.5	Wykonanie na tarasie zewnętrznego punktu oświetleniowego i zasilającego w ścianie (włącznik wewnątrz domu)	-	TAK
12.6	Wykonanie gniazda antenowego	-	TAK
12.7	Wykonanie gniazda telefonicznego	-	TAK
12.8	Wykonanie gniazda instalacji dzwonka nad drzwiami wejściowymi	-	TAK
12.9	Montaż rozdzielni RG natynkowej	-	TAK
12.10	Protokół z badania rezystancji izolacji	-	TAK

13	Instalacja wentylacji mechanicznej z odzyskiem ciepła	Grubość	Zakres
13.1	Rozprowadzenie przewodów wentylacyjnych wraz z anemostatami	-	TAK
13.2	Centrala rekuperacyjna Bartosz Vena Optima VO.3EC	-	TAK

14	Zagospodarowanie zewnętrzne	Grubość	Zakres
14.1	Schody wejściowe z kostki brukowej	-	TAK
14.2	Tarasy z deski tarasowej	-	-
14.3	Podjazd żwirowy	-	-
14.4	Opaska wokół domu żwirowa	-	TAK
14.5	Drenaż wokół domu	-	-
14.6	Elementy zewnętrznych podwieszów, zadaszeń, zabudów, parkanów	-	-
14.7	Ogrodzenie z siatki	-	-

15	Inne	Grubość	Zakres
15.1	Obsługa formalno-projektowa - uzyskanie pozwolenia/zgłoszenia na budowę i przekazanie budynku do użytkowania	-	-
15.2	Wykonanie zamiennego projektu konstrukcyjnego w technologii szkieletowej stalowej	-	TAK
15.3	Zapewnienie kierownika budowy	-	TAK
15.4	Załadunek i transport materiałów	-	TAK
15.5	Montaż elementów	-	TAK
15.6	Dojazd ekipy montażowej	-	TAK
15.7	Zakwaterowanie ekipy montażowej	-	TAK
15.8	Prace wykończeniowe (panele, płytki, farby, drzwi wewnętrzne, barierki, armatura, wyposażenie itp.)	-	-
15.9	Instalacje na piętrze: przewody instalacyjne doprowadzone do punktów rozdzielczych.	-	-

* Oferta przygotowana wyłącznie dla klienta wymienionego w nagłówku i stanowi tajemnicę handlową w rozumieniu przepisów prawa polskiego.

**Oferta jest szacunkowa - została przygotowana wskaźnikowo na podstawie rysunków koncepcyjnych – zastrzegamy prawo do zmiany oferty w obliczu ujawnienia istotnych faktów projektowych czy formalnych.

***Cena została skalkulowana bazując na aktualnych kosztach. Nie zawiera podatku VAT.