

WYCENA I ZAKRES BUDOWY DOMU

PROJEKT: SŁONECZKO 1 – dom parterowy

[LINK DO PROJEKTU SŁONECZKO 1](#)

POWIERZCHNIA: 108,3 m² pow. użytkowej – mieszkalnej

TECHNOLOGIA: Prefabrykat – KERAMZYT - [LINK](#)

STANDARD WYKONANIA: Deweloperski – dom z zewnątrz gotowy z fundamentem i instalacjami

WERSJA: Basic – objaśnienie: <http://brokerbudowydomow.pl/wyceny-i-promocje/#>

STANDARD ENERGETYCZNY BUDYNKU: Energooszczędny – do 70 kWh/(m²*rok)

CENA: za dom – od 272.000,00 zł + 8% VAT, za 1 m² pow. – od 2.500,00 zł + 8% VAT



Wszystkie domy budowane przez naszą firmę realizowane są w technologii **PRAEFA**[®]. System ten jest z powodzeniem stosowany w Europie Zachodniej od 1973 r. Pozwala na szybkie i łatwe wznoszenie energooszczędnych, ekologicznych budynków zarówno jedno- jak i wielorodzinnych. Oszczędza materiały wykończeniowe, a co najważniejsze gwarantuje mieszkańcom optymalne warunki cieplne i korzystny mikroklimat wewnątrz.

W technologii **PRAEFA**[®] wykonuje się całe elementy ścian wg dowolnego projektu architektonicznego z gotowymi otworami okiennymi, drzwiowymi oraz uzbrojeniem pod instalację grzewczą, elektryczną i wodno-kanalizacyjną.

Podstawowym składnikiem ściany w systemie **PRAEFA**® jest keramzyt – kruszywo w postaci ceramicznych kuleczek, otrzymywane przez wypalanie specjalnego rodzaju gliny w piecach o temp. 1200 °C.



Ściany z keramzytu są;

- ciepłe – kumulują ciepło wytwarzane wewnątrz domu i oddają wtedy, kiedy go najbardziej potrzebujemy,
- ciche – struktura ściany powoduje pochłanianie dźwięków,
- wytrzymałe,
- niepalne, a ponadto posiadają najwyższą klasę odporności ogniowej,
- odporne na działanie pleśni, owadów i gryzoni,
- czyste ekologicznie.

Zastosowanie systemu **PRAEFA**® pozwala na **skrócenie czasu budowy ścian do jednego tygodnia**. Elementy po złożeniu nie wymagają sezonowania – można więc bezpośrednio po zakończeniu montażu przystąpić do kolejnych prac budowlanych. Ściany są idealnie gładkie i nadają się do tapetowania czy malowania już na drugi dzień po zmontowaniu (**bez potrzeby tynkowania!**). Ponadto zawierają rurki i puszki elektryczne oraz wszelkie inne otwory i bruzdy niezbędne do rozprowadzenia w budynku instalacji elektrycznej, grzewczej i wodno-kanalizacyjnej. Tak przygotowana ściana jest bardzo wysokiej jakości. Pozwala wybudować dom przy mniejszej liczbie ekip wykonawczych i w dużo krótszym czasie.

Gwarancja na ściany budynku w technologii PRAEFA® - 50 lat.

**PRAEFA® ZOSTAŁA NAGRODZONA ŻŁOTYM MEDALEM ZA SYSTEM BUDOWY
Z ELEMENTÓW KERAMZYTOWYCH NA MIĘDZYNARODOWYCH TARGACH BUDOWLANYCH W
POZNANIU BUDMA 2003!**



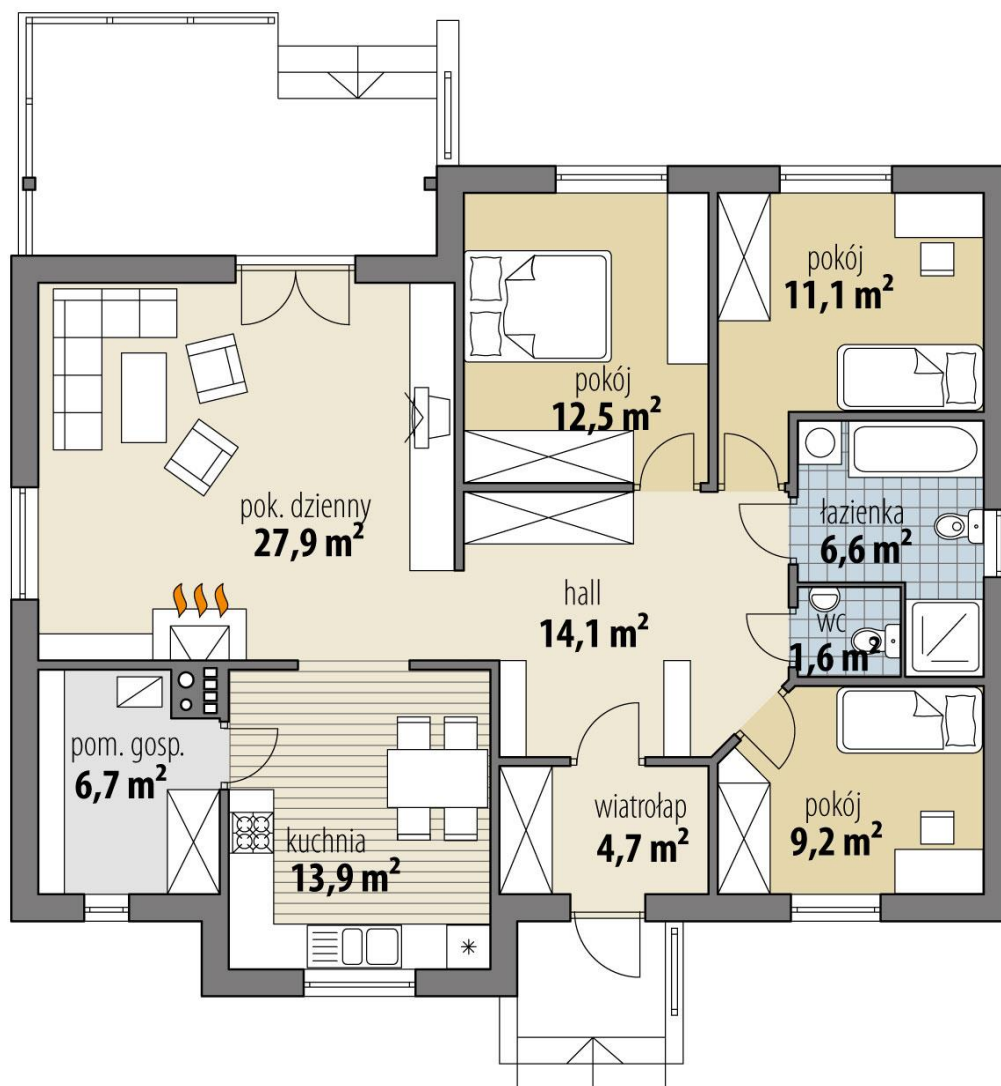
PRAEFA® OTRZYMAŁA CERTYFIKAT JAKOŚCI ISO:9001



Podsumowując:

Z bardzo bogatej oferty technologii budowlanych dostępnych na rynku wybraliśmy i stosujemy te, które pozwalają na szybkie budowanie ciepłych (ściany zapewniają bardzo dobrą izolacyjność termiczną budynku $U=0,187 \text{ W/m}^2\text{K}$), wygodnych i niedrogich zarówno w budowie, jak i utrzymaniu domów.

Przywiązujemy szczególną uwagę zarówno do jakości wykonania i terminowości, jak i do szczegółów wykończeniowych np. stosujemy drewnianą podbitkę barwioną na kolor harmonizujący z kolorystyką elewacji budynku i dachu. Staramy się również, aby plac budowy nie wyglądał jak pole bitwy po kolejnych ekipach budowlanych.



Rzut parteru

GRACUS - BROKER BUDOWY DOMÓW
Grzegorz Niewiłała tel. **+48 600-104-130**
grzegorz.niewitala@gracus.pl www.gracus.pl



1. FUNDAMENT PŁYTOWY

Zakres robót obejmuje:

- geodezyjne wytyczenie budynku,
- usunięcie warstwy nienośnej gruntu o grubości 25-30 cm, na odkład,
- wykonanie podbudowy pod fundament zgodnie z przygotowanym wcześniej projektem i zagęszczenie jej ubijarką mechaniczną,
- wykonanie przepustu wprowadzającego wodę do budynku,
- wykonanie podziemnej części kanalizacji z wyprowadzeniem jej 1m poza obrys fundamentu,
- ustawienie styropianowych elementów brzegowych,
- izolacja pozioma ze styropianu MARBET Styrohart EPS-P 100-036 o gr. 5 cm,
- izolacja pozioma z dwóch warstw styropianu EPS 100-038 gr. po 5 cm,
- wykonanie czerpni do kominka,
- ułożenie zbrojenia,
- dostarczenie i wypełnienie płyty betonem C16/20 grubości 20 cm,
- wykonanie drenażu opaskowego bez studzienek zbiorczych i rewizyjnych, z wyprowadzeniem go 1m poza obrys fundamentu.

Zakres robót nie obejmuje:

- Wykonanie robót ziemnych w przypadku pochylenia terenu powyżej 1%,
- Wykonania podziemnej części instalacji odprowadzającej wodę deszczową z rynien, montażu skrzynek czyszczakowych podrynnowych oraz studni chłonnych i zanikowych,
- Wykonania tarasów oraz schodów zewnętrznych,
- Zakupu i dostarczenia pospółek żwirowych, żwiru drenarskiego i piasku, stanowiących podbudowę pod fundament, materiały te zostaną dostarczone i rozliczone wg faktycznego zapotrzebowania i zużycia,
- Zakupu i dostarczenia geotkaniny wzmacniającej podłoże gruntowe, w przypadku posadwienia budynku na gruntach słabonośnych.

2. ŚCIANY ZEWNĘTRZNE PARTERU

Zakres robót obejmuje:

- transport prefabrykatów na plac budowy,
- montaż prefabrykatów,
- zbrojenie konstrukcji wraz z wypełnieniem zamków betonem C16/20,
- szpachlowanie bruzd montażowych.

Zakres robót nie obejmuje:

- Wykonania dróg technologicznych dla sprzętu montażowego w przypadku złych warunków terenowych.

3. ŚCIANY WEWNĘTRZNE PARTERU

Zakres robót obejmuje:

- transport prefabrykatów na plac budowy,
- montaż prefabrykatów,
- zbrojenie konstrukcji wraz z wypełnieniem zamków betonem C16/20,
- szpachlowanie bruzd montażowych.

Uwaga: Ściany przed malowaniem wymagają wykonania lekkiej gładzi szpachlowej i gruntowania.

4. KONSTRUKCJA DACHU I STROPU

Konstrukcja dachu wraz ze stropem drewnianym i ścianami szczytowymi wykonana w tradycji. Ściany szczytowe zostają obite z zewnątrz płytami OSB o grubości 12 mm. Na więźbie dachowej rozkładana jest folia paroprzepuszczalna.

Zakres robót obejmuje:

- wykonanie konstrukcji drewnianej dachu wraz ze stropem i ścianami szczytowymi z drewna iglastego, wg projektu,
- obicie ścian szczytowych płytą OSB o grubości 12 mm,
- pokrycie połaci folią dachową,
- łączenie połaci dachowych.

5. POKRYCIE DACHU WRAZ Z ORYNNOWANIEM

Dach pokryty blachodachówką Plannja Smart, w wybranym kolorze. Na tym etapie montowane są kominki dachowe wentylacyjne oraz wykonywane są wszelkie obróbki blacharskie (pas nadrynnowy). Dach zostaje orynnowany rynnami w wybranym kolorze.

Zakres robót obejmuje:

- pokrycie blachodachówką Plannja Smart, w wybranym kolorze,
- dostarczenie i montaż kominków dachowych wentylacyjnych (5 szt.),
- obróbki: pasa nadrynnowego,
- orynnowanie z PCV PLASTMO oraz montaż rur spustowych pionowych, w wybranym kolorze,

6. OKNA Z PCV

Stolarka okienna (na przykład firmy OKMAR-PLASTIK) wykonana z sześciokomorowych profili PCV w kolorze białym, bez szprosów, (trzyszzybowa, $U=0,5 \text{ W/m}^2\text{K}$).

Zakres robót obejmuje:

- transport okien oraz ich montaż według wymiarów i funkcji okien zgodnych z zestawieniem w projekcie.

7. DRZWI ZEWNĘTRZNE

Zakres robót obejmuje:

- montaż stalowych drzwi zewnętrznych firmy WIKĘD, wzór 1 wersja Premium, w wybranym kolorze,

8. OCIEPLENIE ELEWACJI STYROPIANEM 20 CM Z WYKONANIEM TYNKU AKRYLOWEGO

Ściany zewnętrzne ocieplone są styropianem EPS 040 o grubości 20 cm. Roboty obejmują obłożenie ścian styropianem, na którym rozkładana jest siatka zbrojąca, podkład pod tynk oraz tynk akrylowy. Prace obejmują również zabezpieczenie naroży budynku oraz naroży wokół otworów okiennych i drzwiowych listwami narożnikowymi z siatką zbrojącą.

Zakres robót obejmuje:

- ocieplenie elewacji styropianem EPS 040 grubości 20 cm (przyklejenie płyt styropianowych wraz z kołkowaniem, ułożenie siatki zbrojącej oraz podkładu pod tynk),

- zabezpieczenie naroży budynku oraz naroży wokół otworów okiennych i drzwiowych listwami narożnikowymi z siatką zbrojącą,
- pokrycie elewacji tynkiem akrylowym jednobarwnym o fakturze kamyczka, grubość ziarna 1,5 mm, kolory z pierwszej grupy kolorów bez dopłat,
- pokrycie cokołów tynkiem mozaikowym.

Zakres robót nie obejmuje:

- Wykonania ozdobnych boniowań dookoła otworów okiennych i drzwiowych oraz na narożach budynku.

9. PODBITKI

Podbitki wykonane z drewna sosnowego lub świerkowego, zabezpieczone Drewnochronem głębokopenetrującym w wybranym kolorze.

Zakres robót obejmuje:

- wykonanie podbitek z listew drewnianych z drewna sosnowego lub świerkowego,
- malowanie podbitek Drewnochronem głębokopenetrującym w wybranym kolorze.

10. PARAPETY ZEWNĘTRZNE

Parapety zewnętrzne wykonane z blachy stalowej powlekanej.

Zakres robót obejmuje:

- dostarczenie i montaż parapetów zewnętrznych z blachy stalowej powlekanej, zakończonych zaślepkami PCV.

11. INSTALACJA ELEKTRYCZNA I TELETECHNICZNA

Zakres robót obejmuje:

- wykonanie instalacji elektrycznej w obrębie budynku wraz ze skrzynką bezpiecznikową,
- wykonanie w obrębie domu instalacji telewizyjnej oraz instalacji telefonicznej.

Uwaga: zakres robót nie obejmuje wykonania przyłącza energii elektrycznej do budynku.

12. INSTALACJA WOD – KAN

Zakres robót obejmuje:

- wykonanie podejść kanalizacyjnych i wodociągowych wg projektu za wodomierzem rurami PP i PCV,

Uwaga: zakres robót nie obejmuje wykonania przyłącza wody do budynku i białego montażu.

13. OCIEPLENIE STROPU

Zakres robót obejmuje:

- ocieplenie stropu mineralną wełną szklaną o grubości 25 cm,
- wykonanie konstrukcji rusztów z kształtowników metalowych,
- montaż folii paroizolacyjnej,
- montaż płyt gipsowo kartonowych,
- jednokrotne szpachlowanie bruzd, bez szlifowania.

Uwaga: Sufity podwieszane przed malowaniem wymagają wykonania lekkiej gładzi szpachlowej i gruntowania.

**Łączny szacunkowy koszt stanu wykończeniowego ze stolarką
wynosi: 272.000,00 – 294.000,00 zł Netto**

Powierzchnia Netto budynku: około 109,00 m²
Cena Netto 1 m²: około 2.500,00 – 2.700,00 zł Netto

**Do powyższych kwot należy dodać obowiązujący na dzień dzisiejszy
8% podatek VAT.**

Uwaga: Koszty logistyki zostaną określone po ustaleniu lokalizacji budowy.

SYSTEMY GRZEWCZE:

14A. GRZEJNIKI ELEKTRYCZE, ZASOBNIK CIEPŁEJ WODY UŻYTKOWEJ

Zakres robót obejmuje:

- dostarczenie i montaż elektrycznych grzejników konwektorowych firmy ATLANTIC, model F17,
- dostarczenie i montaż zasobnika ciepłej wody użytkowej firmy ATLANTIC model OPRO-V 120.

Łączny szacunkowy koszt wynosi: 4.000,00 – 6.000,00 zł Netto

14B. INSTALACJA C.O. ZASILANA PRZEZ KOCIOŁ GAZOWY

Zakres robót obejmuje:

- wykonanie kompletnej instalacji C.O.,
- dostarczenie i montaż grzejników dolno zasilanych firmy KERMI, model FTV, wraz z głowicami termostatycznymi,
- dostarczenie i montaż kotła gazowego dwufunkcyjnego kondensacyjnego BERETTA Quadra Green 25 C.S.I., z pompą energooszczędną.

Łączny szacunkowy koszt wynosi: 18.000,00 – 22.000,00 zł Netto

PRACE OPCJONALNE:

15. KOMIN SPALINOWY POD KOMINEK

Komin spalinowy pod kominek wykonany jest z kształtek keramzytowych z wkładem ceramicznym.

Zakres robót obejmuje:

- wykonanie komina według projektu z kształtek kominowych keramzytowych,
- wykonanie żelbetowej czapki kominowej,
- wykończenie komina powyżej połaci dachowych tynkiem akrylowym lub mozaikowym,
- montaż ław (2 szt.) i stopni (8 szt.) kominarskich.

Łączny szacunkowy koszt robót wynosi: około 6.000,00 zł Netto

Podpisując z nami umowę, bez ponoszenia dodatkowych opłat, otrzymujecie Państwo:

- Dokumentację projektową zamienną,
- Opiekę architekta przy adaptacji projektu do indywidualnych wymagań,
- Opracowanie projektu zagospodarowania terenu,
- Uzgodnienia branżowe,
- Złożenie dokumentacji o pozwolenie na budowę,
- Prowadzenie inwestycji przez kierownika budowy.

Niniejsza oferta:

- Została przygotowana przy założeniu realizacji budynku w odległości do 50 km od głównej siedziby w Bielsku Białej, w przypadku przekroczenia danej odległości cennik wymaga rekalkulacji.
- Obejmuje dostawę prefabrykatów na miejsce montażu standardowymi ciągnikami siodłowymi z platformami transportowymi.
- Nie jest ofertą handlową w rozumieniu Kodeksu Cywilnego, ważna jest jeden miesiąc. Po upływie tego terminu wykonawca ma prawo do zmiany ceny.