

WYCENA I ZAKRES BUDOWY DOMU

PROJEKT: NELA – dom parterowy

[LINK DO PROJEKTU NELA](#)

POWIERZCHNIA: 164,1 m² pow. netto - 126,30m² pow. użytkowej – mieszkalnej, garaż 37,80m²

TECHNOLOGIA: PREFABRYKAT DREWNIANY – SZKIELET CIĘŻKI NIEMIECKI - [LINK](#)

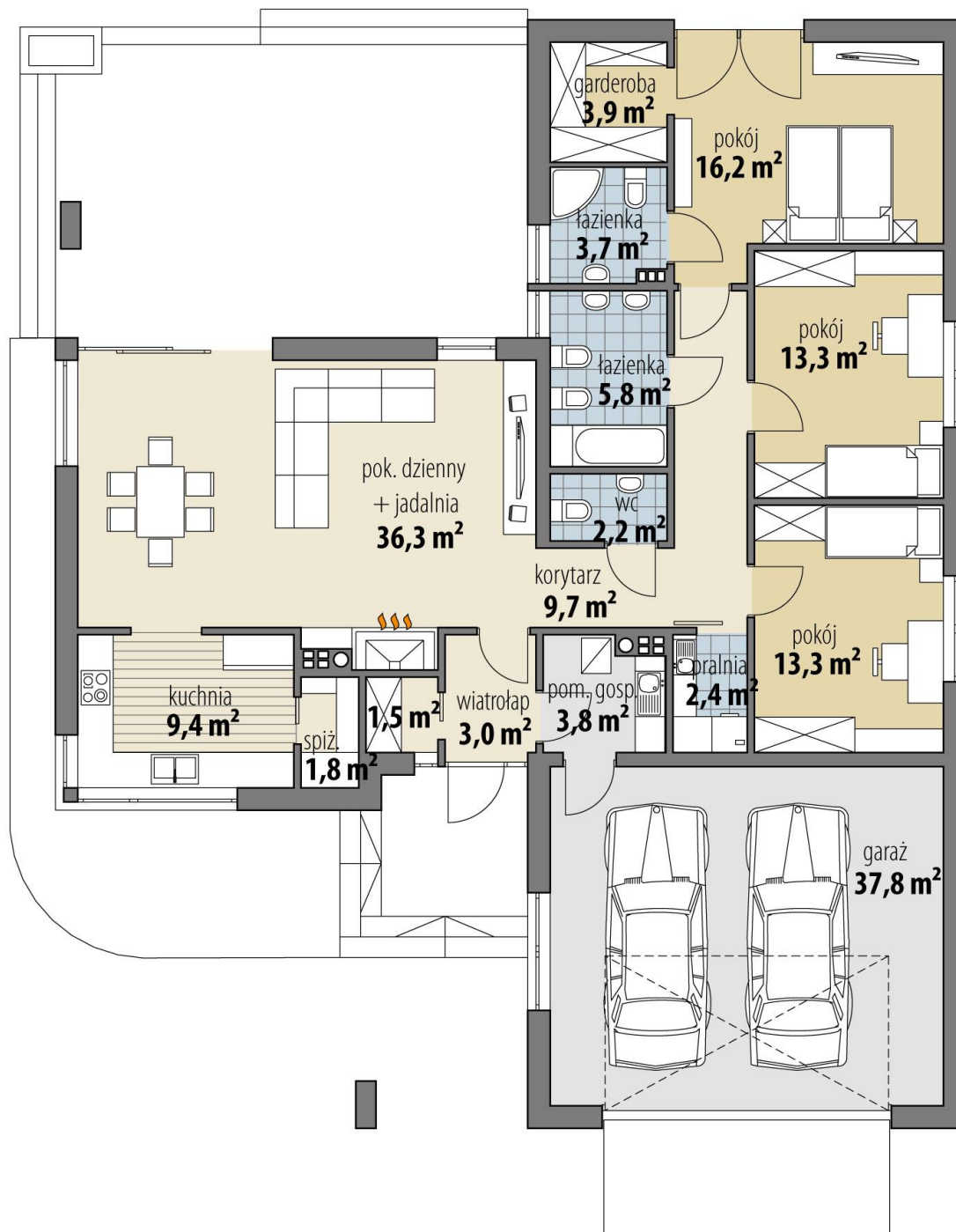
STANDARD WYKONANIA: Deweloperski – dom z zewnątrz gotowy z fundamentem i instalacjami

WERSJA: Basic – objaśnienie: <http://brokerbudowydomow.pl/wyceny-i-promocje/>

STANDARD ENERGETYCZNY BUDYNKU: Energooszczędny – do 40 kWh/(m²*rok)

CENA: za dom – od 442.577 zł + 8% VAT, za 1 m² pow. – od 2697 zł + 8% VAT





Rzut parteru

Prezentacja firmy: TECHNOLOGIA PREFABRYKAT DREWNIANY – SZKIELET CIĘŻKI NIEMIECKI

Mamy przyjemność zaprezentować rekomendowaną przez nas firmę jako solidnego partnera przy realizacji zadań inwestycyjno-budowlanych w technologii prefabrykowanego szkieletu drewnianego w systemie ciężkim niemieckim. Istniejemy już 10 lat i wybudowaliśmy już ponad 130 budynków na terenie Polski i za granicą. Zapewniamy pełne doradztwo techniczne oraz formalne na każdym etapie budowy. Przejmujemy wszystkie obowiązki związane z procesem budowy budynku ograniczając obowiązki naszych klientów do odbioru poszczególnych etapów budowy. Dużym atutem firmy jest doskonałe opanowanie procesu budowy oraz doświadczony zespół pracowników. Pozwala to na innowacyjne podejście do realizacji usług, którego oczekują nasi Klienci. Na bieżąco rozwiązujemy wszystkie problemy dostosowując budowę do Państwa potrzeb i wymagań.

REFERENCJE: od zadowolonych Klientów CZYTAJ TUTAJ: <http://brokerbudowydomow.pl/realizacje-i-opinie/grodzisk-mazowiecki-2017-prefabrykat-drewniany-galeria-opinie/>

Nasze wartości to:

- Terminowość prac- szanujemy Twój czas oraz pieniądze, nie uznajemy opóźnień!;
- Tylko najwyższej jakości materiały budowlane z odpowiednimi certyfikatami;
- Bezpłatna wycena Twojego projektu;
- Pełny nadzór budowlany, doradztwo oraz wybór najlepszych rozwiązań;
- Domy prefabrykowane niskoenergetyczne o standardzie NF40 oraz NF15;
- Kompleksową ofertę robót począwszy od prac fundamentowych po wybrany przez Państwa rodzaj wykończenia budynku;
- Cztery wersje energetyczne: Basic, Plus, Max, Passiv;
- 30 letnia gwarancja na elementy konstrukcyjne (podlegające obliczeniom statycznym) naszych obiektów.



W PREFABRYKOWANYM SZKIELECI DREWNIANYM – TECHNOLOGIA CIĘŻKA NIEMIECKA:
<http://brokerbudowydomow.pl/prefabrykat-drewniany-ciezki-szkielet-niemiecki/>

STAN DEWELOPERSKI OBEJMUJE:

❖ PŁYTA FUNDAMENTOWA

- ✓ opaska termiczna XPS 100mm po obwodzie, folia PE 0.3mm, podbudowa płyty;
- ✓ płyta betonowa zbrojona - zbrojenie oraz grubość płyty zależne od wyników obliczeń statycznych budynku;
- ✓ cena zawiera całość prac łącznie z koparką, materiałem zasypowym oraz projektem zamiennym płyty/ - tyczenie budynku oraz badanie gruntu po stronie inwestora, materiał z wykopu pozostawiony na działce;
Założenie: działka płaska, warunki geologiczne proste, brak szkód górniczych– konieczna wizja lokalna
/schody zew, tarasy, pergole - po stronie inwestora lub do uzgodnienia/

❖ ŚCIANY ZEWNĘTRZNE/KONSTRUKCYJNE

- ✓ ŚCIANY ZEWNĘTRZNE - **U= 0,13 W/m²*K (wartość przybliżona)**
- ✓ konstrukcja szkieletu: 14x6 cm ,
- ✓ ścianka montażowa: łaty 4x6cm
- ✓ wypełnienie: wełna mineralna akustyczna ISOVER AKU PŁYTA gr. **15** cm – $\lambda=0,037\text{Wm}^2*\text{K}$
 - od wewnątrz budynku: paro-izolacja PE 0,2mm, płyta OSB 12mm + płyta GKF 12 mm
 - od zewnątrz: poszycie z płyty OSB 12mm + elewacja

„Materiał użyty do konstrukcji wszystkich ścian, dachu i stropu to certyfikowane drewno konstrukcyjne KVH NSi 10 klasy C24, suszone komorowo o wilgotności 16% +/- 2% czterostronnie strugane i fazowane”

❖ ŚCIANY WEWNĘTRZNE

- ✓ konstrukcja szkieletu 10x6 cm
- ✓ wypełnienie: wełna mineralna akustyczna ISOVER AKU PŁYTA gr.**10cm** - $\lambda=0,037\text{W}/\text{m}^2*\text{K}$
- ✓ poszycie obustronne: płyta OSB 12mm, płyta GKF 12mm

❖ ELEWACJA

- ✓ styropian o grubości **15cm** firmy AUSTROTHERM lub podobny $\lambda=0.040\text{Wm}^2*\text{K}$ - klejony na piance
- ✓ tynk SILIKATOWO-SILIKONOWY barwiony w masie
- ✓ parapety stalowe ocynkowane w kolorze dachówki lub okien
- ✓ rynny PCV
- ✓ COKÓŁ FUNDAMENTU – styropian EXPERT AUSTROTHERM gr. **10cm**, tynk mozaikowy

/elementy dekoracyjne elewacji jak deskowanie, bonia, ceramika itp. za dopłatą/

❖ DACH – PREFABRYKOWANY WIĄZAR DACHOWY

- ✓ a)membrana dachowa, łąty, kontrłąty
- ✓ b)poszycie: dachówka cementowa BRAAS Celtycka
- ✓ c) kominki wentylacyjne nasadowe PCV
- ✓ d)podbitki oraz inne widoczne elementy drewniane malowane lakierobejcą SADOLIN lub SIKKENS
- ✓ e)obróbki blacharskie stalowe cynkowane i malowane fabrycznie
- ✓ f)komin spalinowy (do kominka) systemowy z wentylacją x2; głowica ocieplona styropianem 2cm, otynkowana mozaiką lub obłożona blachą, zwieńczona czapą – w cenie jeden zestaw (1 przewód spalinowy, wentylacja x 2szt)
- ✓ g)wyłaz dachowy kominiarski

❖ STROP – DOLNY PAS WIĄZARA

- ✓ a)wełna mineralna w podłodze strychu (dolny pas więzara) ISOVER UNI MATA $\lambda=0,039Wm^2*K$ – 20cm, dodatkowo 10cm w ruszcie
- ✓ b)schody na strych składane firmy FAKRO
- ✓ c)folia paroizolacyjna PE, stalowy ruszt do montażu sufitów
- ✓ d)sufity z płyty GKF 1,2cm
/wyłożenie podłogi strychu płytami za dopłatą/

❖ STOLARKA OKIENNA I DRZWIOWA:

- ✓ stolarka okienna: okna PCV kolor biały (kolor za dopłatą) trzyszybowe - siedmiokomorowe energooszczędne $U_g=0,6 W/m^2*K$ firmy VEKA lub REHAU- ciepły montaż przy użyciu taśm wew. Soudal
- ✓ drzwi zew.: stalowe firmy DELTA lub WIKĘD lub inne wybrane przez klienta do 2000zł
- ✓ brama garażowa panelowa WIŚNIEWSKI sterowana elektrycznie (dla projektów z bramą)

❖ INSTALACJE:

- ✓ wykonanie wylewki na parterze metodą MIXOKRET plus: styropian 10cm, folia PE 0,2mm
- ✓ wykonanie pełnej instalacji CO /bez przyłącza gazu do budynku/
 - ogrzewanie podłogowe (SOLTER lub VAWIN) lub grzejniki płytowe
 - w łazienkach „drabinki” z dodatkowymi grzałkami elektrycznymi
 - kocioł gazowy dwu-funkcyjny przepływowo kondensacyjny z zamkniętą komorą spalania DE DIETRICH lub SAUNIER DUVAL lub kocioł jednofunkcyjny z zasobnikiem wody użytkowej, komin systemowy
 - uruchomienie i próba systemu grzewczego
 - wykonanie instalacji WOD-KAN, /do licznika w budynku/
 - wykonanie instalacji ELEKTRYCZNEJ / łącznie z uzbrojeniem skrzynki napięciowej , bez gniazd wtykowych i przełączników/ - ilość punktów do uzgodnienia, w cenie TV, Internet. Instalacja alarmowa oraz zewnętrzna za dopłatą.

CAŁOŚĆ: W STANIE DEWELOPERSKIM Z FUNDAMENTEM

CENA NETTO: 410.250 zł/netto + 8% VAT

CENA BRUTTO: 443.070 zł z VAT

Cena obejmuje

- materiał, transport, narzędzia
- zakwaterowanie pracowników
- kierownika budowy na czas prac wykonywanych przez firmę

Wszelkie zmiany w stosunku do projektu oryginalnego wymagają osobnych ustaleń.

GWARANCJA NA STATYKĘ BUDYNKU – 30 LAT

OFERTA NIE OBEJMUJE /DO WYKONANIA POZOSTAJE/:

- przyłącza: gaz, woda, prąd, kanalizacja
- ewentualnie instalacja odgromowa z uziemieniem
- schody zewnętrzne – wykonane na etapie zagospodarowania działki lub do uzgodnienia
- drzwi wewnętrzne
- okładziny ścienne /płytki/
- okładziny podłogowe
- parapety wewnętrzne
- biały montaż łazienek /ceramika sanitarna/
- szpachlowanie spoin GK
- gruntowanie, malowanie
- osprzęt elektryczny tj. gniazdka, włączniki
- tarasy, pergole, opaski, chodniki, podjazdy
- drenaż opaskowy, odwodnienia, oczyszczalnie ścieków, zagospodarowanie terenu itd.