

E-166

E-domy.pl

Powierzchnia użytkowa:
182,99m² + garaż

Cena Stanu Deweloperskiego
527 000 zł + vat

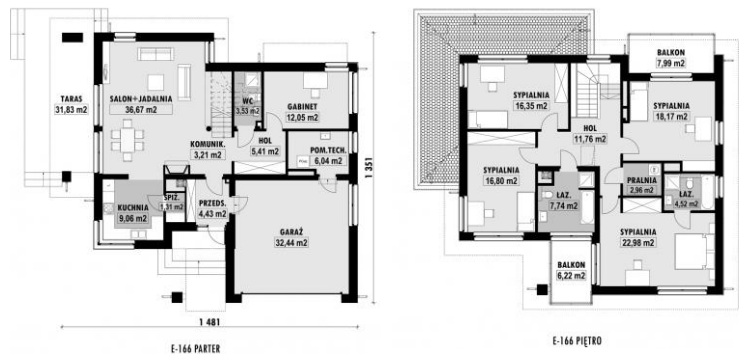
Cena za 1 m²: 2 446 zł netto

Skontaktuj się z nami.

tel. 600 104 130

e-mail: grzegorz.niewitala@gracus.pl

www.brokerbudowydomow.pl



Stan Deweloperski obejmuje:

- Dokumentację projektową, formalności i prace przygotowawcze w tym ogrodzenie placu budowy i zaplecze socjalne
- Nadzór Uprawnionego Kierownika Budowy, robociznę, sprzęt, materiały, logistykę, wywóz śmieci oraz uprzątnięcie placu budowy
- Stan Surowy Otwarty, w tym roboty ziemne i fundamentowe, izolację przeciwwilgociową i ciepłą ścian fundamentowych, konstrukcję nadziemia (ściany z pustaków Porotherm firmy Wienerberger), stropy, konstrukcję dachu
- Pokrycie dachu, obróbki blacharskie, rynny i rury spustowe PCV
- Okna i drzwi balkonowe PCV profil 5-o komorowy, pakiet trzyszybowy $U=0,6W/m^2K$, kolor biały
- Drzwi wejściowe GERDA oraz bramę garażową ocieplaną firmy WIŚNIEWSKI, kolory podstawowe
- Instalacje wodno-kanalizacyjną oraz centralnego ogrzewania z podejściami do grzejników w tym ogrzewanie podłogowe
- Instalacje elektryczną wraz z rozdzielnicą i zabezpieczeniami
- Podłoga pod posadzki na warstwie izolacji przeciwwilgociowej i ciepłej styropianem posadzkowym
- Tynki wewnętrzne gipsowe lub cementowo-wapienne
- Ocieplenie stropu wełną $\lambda=0,040w/m^2K$, gr. 25cm
- Elewacja zewnętrzna: izolacja ciepła styropianem $\lambda=0,040w/m^2K$ gr. 15cm, zbrojenie siatką z włókna szklanego, tynk silikonowy „baranek” 1,5mm, parapety stalowe, cokoły z tynku mozaikowego, bez elementów dekoracyjnych

Zapraszamy na spotkanie w celu omówienia zakresu, materiałów i technologii oraz przedstawienia oferty szczegółowej*

Jeżeli interesuje Państwa wycena innego projektu przygotujemy bezpłatnie wycenę indywidualną.

Dzięki doświadczeniu POLDOM, otrzymujesz:

- Najwyższą jakość materiałów i zastosowanych technologii
- 5 lat gwarancji
- Brak zaliczek - płatność wyłącznie za wykonane i odebrane prace
- Niezmienną cenę na ustalone prace od dnia podpisania umowy

*Niniejsza wycena nie jest ofertą w rozumieniu art. 66 Kodeksu Cywilnego. Dokument ma charakter informacyjny z zastosowaniem przewidywanych dla tego budynku cen, które każdorazowo będą dostosowane w miarę uszczegółowień wykonawczych z Inwestorem.